

• Utilisation

Distribution, orientation, sélection à cadence réglable de pièces diverses

• Caractéristiques électriques

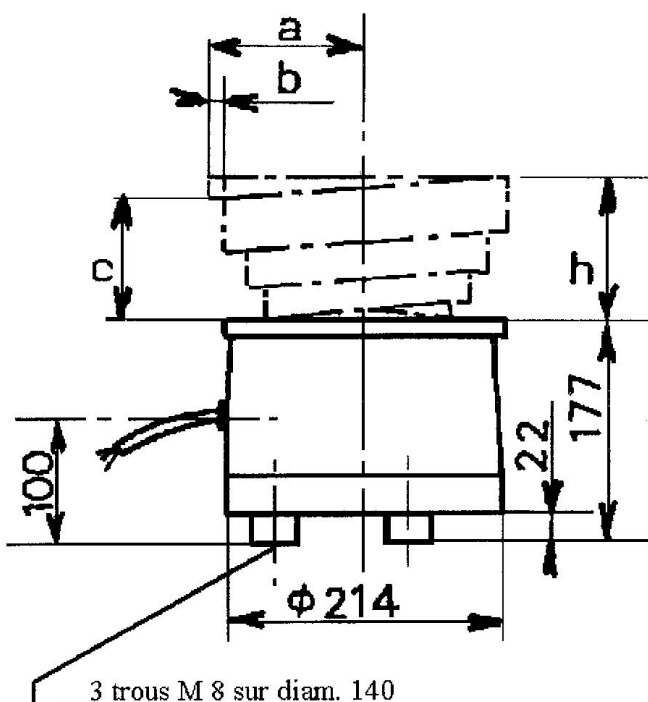
- Tension.....230 Volts mono – 50 Hz
- ConsommationDe 0.2 à 0.5 A selon réglage
- Fréquence de vibration 100 Hz
- Raccordement.....Par connecteur 3P + T (de type Harting)
- Commande.....Tableau REOVIB

• Caractéristiques mécaniques

- Sens de rotationAnti-horaire AH ou horaire H
- Cuve standardADAB 11.01 ou ADAB 15.02
- HabillagePlastique ABS noir
- Poids total.....16 Kg
- ProtectionIP 44
- Charge maxi.....6 Kg
- Vitesse d'avance maxi.....100 mm/s

• Dimensions des cuves brutes standards

Cuves à 1 rampe							
Référence Anti-horaire AH	Référence Horaire H	a	b	c	h	Volume dm ³	Matière
ADAB 11.01	ADAB 15.02	125	16	95	110	1.00	Adx ou Inox
ADAB 11.09	ADAB 15.10	160	22	110	126	1.25	Adx ou Inox
ADAB 11.07	ADAB 15.05	136	22	56	70	0.50	Adx ou Inox
Cuve à 2 rampes							
ADAB 02.07	ADAB 15.09	150	10	100	115	1.50	Adx ou Inox



• Remarques

Les cuves amovibles peuvent s'orienter de 360° par rapport au centre de la cuve.

Les dispositifs d'orientation et de sélections placés le long de la rampe augmentent la hauteur et le rayon de sortie (cotes a et c).

Suivant la sélection réalisée, le volume de remplissage peut varier de 1/4 aux 3/4 de la capacité totale de la cuve.

Le bol vibrant doit être placé sur un support stable aux dimensions et poids de l'appareil.

Versions spéciales ou options sur demande

(ex : Protection avec un habillage étanche IP 65)