

• **Utilisation**

Distribution, orientation, sélection à cadence réglable de pièces diverses

• **Caractéristiques électriques**

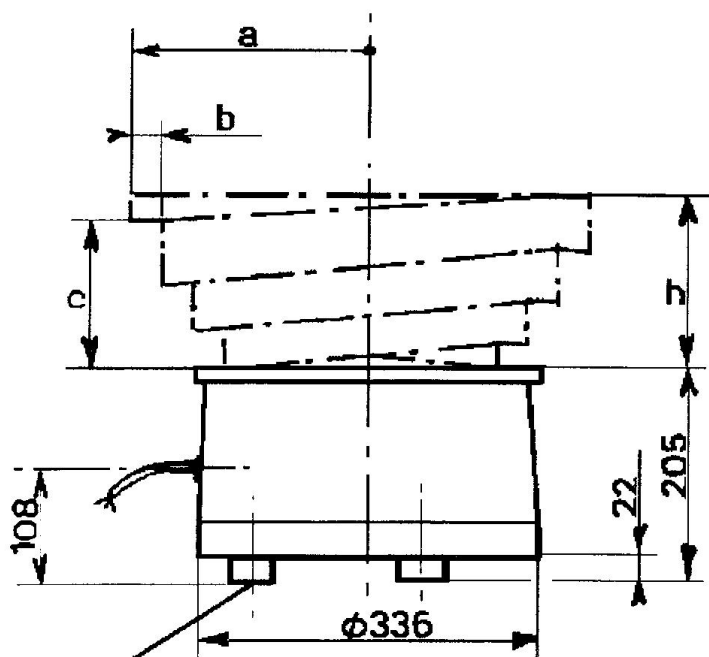
- Tension.....230 Volts mono – 50 Hz
- ConsommationDe 0.5 à 4 A selon réglage
- Fréquence de vibration100 Hz
- Raccordement.....Par connecteur 3P + T (de type Harting)
- Commande.....Tableau REOVIB

• **Caractéristiques mécaniques**

- Sens de rotationAnti-horaire AH ou horaire H
- Cuve standardADAC 09.99 ou ADAC 17.42
- HabillagePlastique ABS noir
- Poids total.....36 Kg
- ProtectionIP 44
- Charge maxi.....20 Kg
- Vitesse d'avance maxi.....120 mm/s

• **Dimensions des cuves brutes standards**

Cuves à 1 rampe							
Référence Anti-horaire AH	Référence Horaire H	a	b	c	h	Volume dm³	Matière
ADAC 09.99	ADAC 17.42	240	34	110	140	5.00	Adx ou Inox
ADAC 09.32	ADAC 17.01	230	28	150	170	7.50	Adx ou Inox
ADAC 09.27	ADAC 17.19	184	22	140	150	3.75	Adx ou Inox
Cuve à 2 rampes							
ADAC 09.69	ADAC 17.25	215	19	125	145	5.00	Adx ou Inox



3 Trous M 8 sur diam. 220

• **Remarques**

- Les cuves amovibles peuvent s'orienter de 360° par rapport au centre de la cuve.
- Les dispositifs d'orientation et de sélections placés le long de la rampe augmentent la hauteur et le rayon de sortie (cotes "a" et "c").
- Suivant la sélection réalisée, le volume de remplissage peut varier de 1/4 aux 3/4 de la capacité totale de la cuve.
- Le bol vibrant doit être placé sur un support stable aux dimensions et poids de l'appareil.

Versions spéciales ou options sur demande
(ex : Protection avec un habillage étanche IP 65)