

Utilisation

Distribution, orientation, sélection à cadence réglable de pièces diverses

Caractéristiques électriques

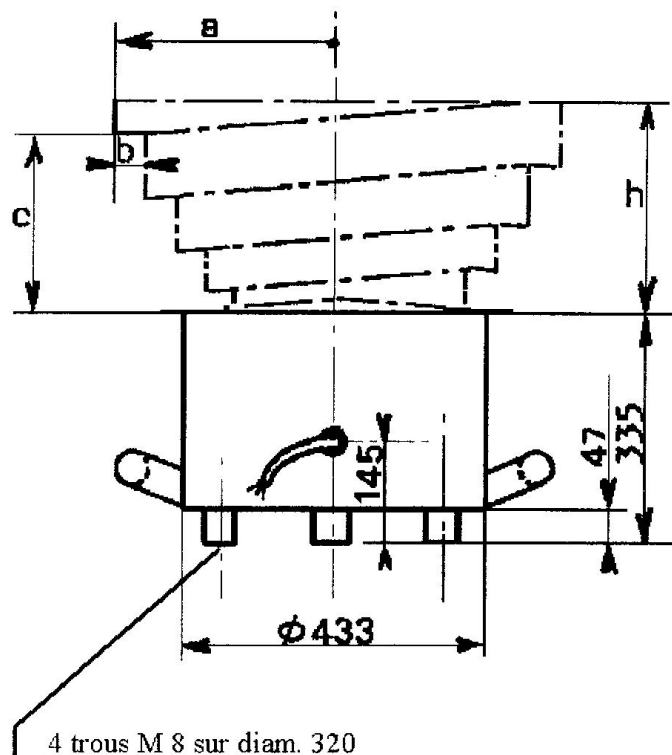
- Tension.....230 Volts mono – 50 Hz
- ConsommationDe 1 à 5 A selon réglage
- Fréquence de vibration50 Hz
- Raccordement.....Par connecteur 3P + T (de type Harting)
- Commande.....Tableau REOVIB

Caractéristiques mécaniques

- Sens de rotationAnti-horaire AH ou horaire H
- Cuve standardADAF 02.46 ou ADAF 05.25
- HabillageTôle Adx peinte ou Inox microbillé
- Poids total.....120 Kg
- ProtectionIP 44
- Charge maxi.....30 Kg
- Vitesse d'avance maxi..... mm/s

Dimensions des cuves brutes standards

Cuves à 1 rampe							
Référence Anti-horaire AH	Référence Horaire H	a	b	c	h	Volume dm ³	Matière
ADAF 02.46	ADAF 05.25	322	40	160	190	40	Adx ou Inox
ADAF 02.25	ADAF 05.05	322	40	260	290	46	Adx ou Inox
ADAF 02.07	ADAF 05.04	285	28	260	290	36	Adx ou Inox
ADAF 02.16	ADAF 05.12	340	58	180	210	30	Adx ou Inox
Cuve à 2 rampes							
ADAF 02.50	ADAF 05.27	360	34	205	236	40	Adx ou Inox
ADAF 02.28	ADAF 05.14	378	40	210	240	40	Adx ou Inox



Remarques

Les cuves amovibles peuvent s'orienter de 360° par rapport au centre de la cuve.

Les dispositifs d'orientation et de sélections placés le long de la rampe augmentent la hauteur et le rayon de sortie (cotes "a" et "c").

Suivant la sélection réalisée, le volume de remplissage peut varier de 1/4 aux 3/4 de la capacité totale de la cuve.

Le bol vibrant doit être placé sur un support stable aux dimensions et poids de l'appareil.

Versions spéciales ou options sur demande

(ex : Protection avec un habillage étanche IP 65)