

## Utilisation

Distribution, orientation, sélection à cadence réglable de pièces diverses

## Caractéristiques électriques

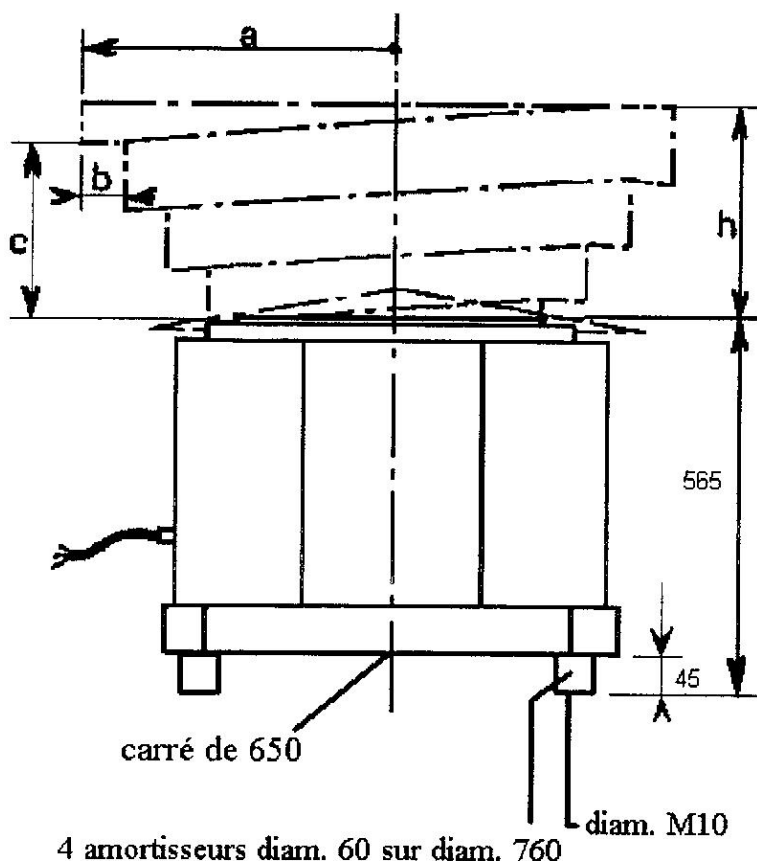
- Tension.....230 Volts mono – 50 Hz
- Consommation .....De 3.5 à 6 A selon réglage
- Fréquence de vibration .....50 Hz
- Raccordement.....Par connecteur 3P + T (de type Harting)
- Commande.....Tableau REOVIB

## Caractéristiques mécaniques

- Sens de rotation .....Anti-horaire AH ou horaire H
- Cuve standard .....ADAS 03.03
- Habillage .....Tôle Adx peinte ou Inox microbillé
- Poids total.....350 Kg
- Protection .....IP 44
- Charge maxi.....50 Kg
- Vitesse d'avance maxi.....200 mm/s

## Dimensions des cuves brutes standards

Référence Anti-horaire AH	Référence Horaire H	a	b	c	h	Volume dm <sup>3</sup>	Matière
ADAS 03.03	ADAS 04.03	480	70	280	325	45	Adx ou Inox
ADAS 03.01	ADAS 04.01	406	40	280	320	50	Adx ou Inox
ADAS 03.02	ADAS 04.02	460	58	290	330	40	Adx ou Inox
ADAS 03.04	ADAS 04.04	475	82	185	240	32	Adx ou Inox



## Remarques

Les cuves amovibles peuvent s'orienter de 360° par rapport au centre de la cuve.

Les dispositifs d'orientation et de sélections placés le long de la rampe augmentent la hauteur et le rayon de sortie (cotes "a" et "c").

Suivant la sélection réalisée, le volume de remplissage peut varier de 1/4 aux 3/4 de la capacité totale de la cuve.

Le bol vibrant doit être placé sur un support stable aux dimensions et poids de l'appareil.

**Versions spéciales ou options sur demande**  
(ex : Protection avec un habillage étanche IP65)